

# Littoral de Nouvelle-Aquitaine : le défi de l'attractivité

## Chiffres-clés

Ce document s'appuie sur la compilation de données chiffrées et cartographiques existantes, produites à l'échelle régionale. Les principales sources réinvesties sont : le Diagnostic du Document Stratégique de la Façade Sud Atlantique (2017), l'atlas cartographique de la DREAL Nouvelle-Aquitaine, les cartographies produites par le Service Observatoire et Prospective de la région Nouvelle-Aquitaine, les données du CRT Nouvelle-Aquitaine, l'INSEE, l'Observatoire National de la Mer et du Littoral.

### La Nouvelle-Aquitaine et son littoral en chiffres

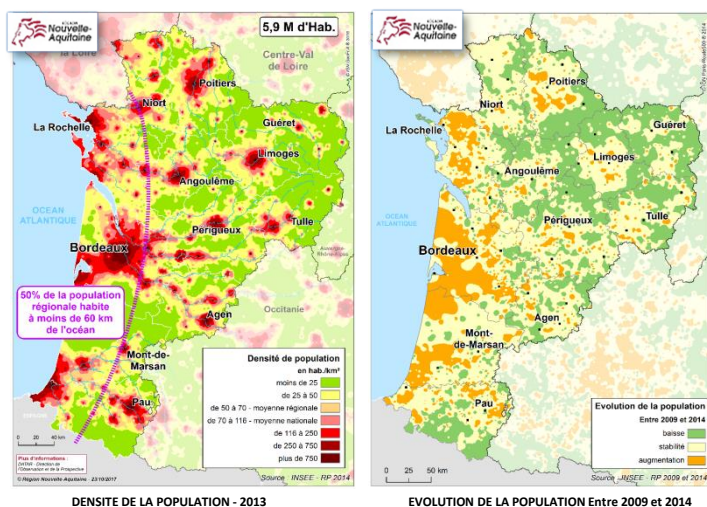
#### Nouvelle-Aquitaine

- Un territoire de **84 736 km<sup>2</sup>**
- 4<sup>ème</sup> Région la plus peuplée, **5 943 096 habitants** en 2016
- **34 000** habitants supplémentaires par an entre 2009 et 2014
- **Diversité** de paysages et de ressources naturelles valorisables
- 3<sup>ème</sup> région pour fréquentation touristique
- 1<sup>ère</sup> région agricole européenne
- 3<sup>ème</sup> puissance économique régionale (PIB de 158,1 milliards d'euros en 2013)

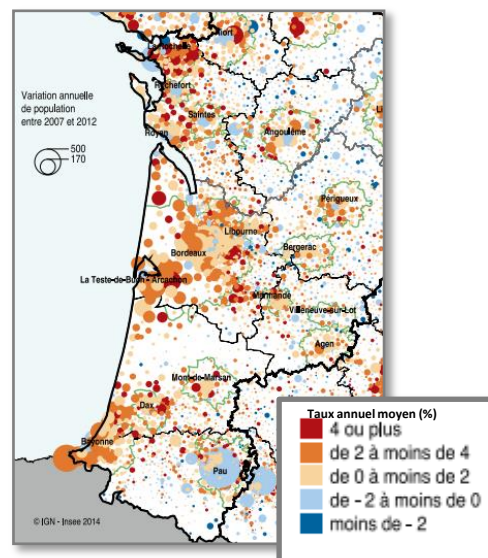
#### Le littoral

- **970 km** de linéaire côtier dont **4 îles**
- **704 071 hab.** en 2014
- **4 départements**
- **17 intercommunalités** au 1<sup>er</sup> janvier 2018
  - dont 6 Communautés d'Agglomération
  - et 11 Communautés de communes
- **140 communes** classées selon la Loi Littoral
  - dont 100 classements « Mer »
  - et 40 classements « Estuaire »
- **11 territoires SCOT**

### Les dynamiques démographiques et résidentielles sur le littoral

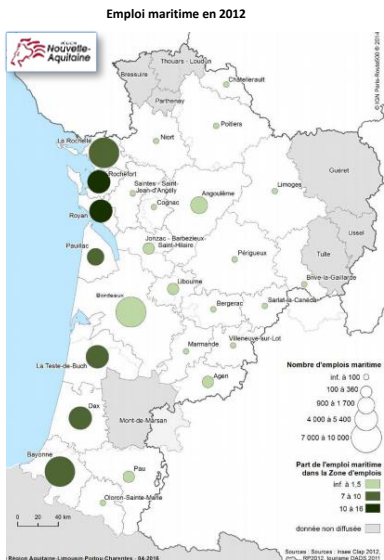


- Le littoral, moteur démographique de la Région Nouvelle-Aquitaine
- **50 %** de la population régionale habite **à moins de 60 km** de l'océan
- Un dynamisme porté par un solde migratoire positif
- Indice de vieillissement : 1,26



- **Un littoral polarisé par des agglomérations littorales** et soumis en partie à la métropolisation bordelaise
- Des pôles-relais qui structurent les espaces intermédiaires
- Peu de zones hors d'influence urbaine

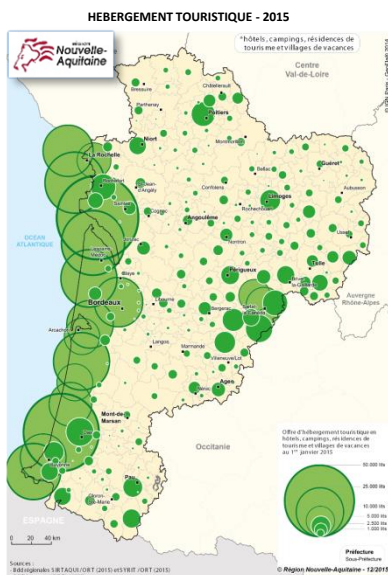
## Les dynamiques économiques



- **Une activité économique littorale et maritime** liée à la géographie et aux ressources naturelles des territoires
  - **Les activités traditionnelles** : la pêche, la conchyliculture, la construction navale, les activités portuaires ou le tourisme
  - **Les activités émergentes** : les EMR, biotechnologies, etc.
- En Nouvelle-Aquitaine, **l'économie maritime représente à minima 49.000 emplois** (INSEE 2012)
  - Le tourisme = **60 %**
  - Les produits de la mer = **18 %**
  - La construction nautique = **8 %**
  - Le transport maritime et fluvial : **5 %**

### Des filières vectrices de l'identité littorale et maritime

- La plaisance et les loisirs nautiques : **La Rochelle est le 1<sup>er</sup> port français avec 5100 places, Arcachon 2700 places**, Royan, Capbreton, Hendaye, Port Médoc, Saint Denis d'Oléron et Ars en Ré.
- Les industries navales et nautiques : 800 M d'€ de CA (hors construction militaire) / 500 à 600 entreprises / 6000 à 7000 emplois
- La pêche professionnelle : 1350 marins, 528 navires, 5 criées. En 2014 : 20 000 tonnes produites pour 85 M d'€.
- Les ports de commerce : La Rochelle, Bordeaux, Bayonne, Tonnay-Charente
- L'aquaculture (conchyliculture, mytiliculture,...) : Bassin d'Arcachon et Pertuis charentais : 1091 entreprises, 325 M d'€ de CA
- La glisse : des entreprises de renommée internationale



### Le poids de l'économie touristique

- Des capacités d'accueil importantes et en augmentation en lien avec le poids des résidences secondaires :
  - Rés. Secondaires : 70 % des capacités d'accueil de la façade SA, 944 000 lits
  - Campings : 330.000 lits
  - Hôtels : 24.300 lits
  - Rés.de tour., auberges de jeunesse : 49.000 lits
  - Entre 2000 et 2012 : + 16,5 % , soit 182,000 lits (lié aux RS)
- Importance de l'emploi saisonnier : **171 000 contrats saisonniers** entre novembre 2012 et octobre 2013, **soit 146.000 salariés saisonniers.**

### D'autres filières emblématiques et structurantes de l'économie du littoral

- La sylviculture
- L'agriculture et la viticulture
- L'industrie liée aux transports (aéronautique, automobile, ferroviaire)
- L'agroalimentaire